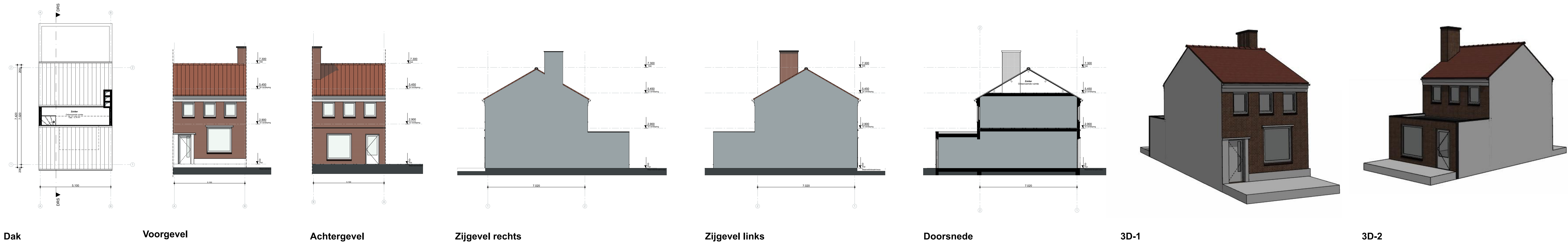
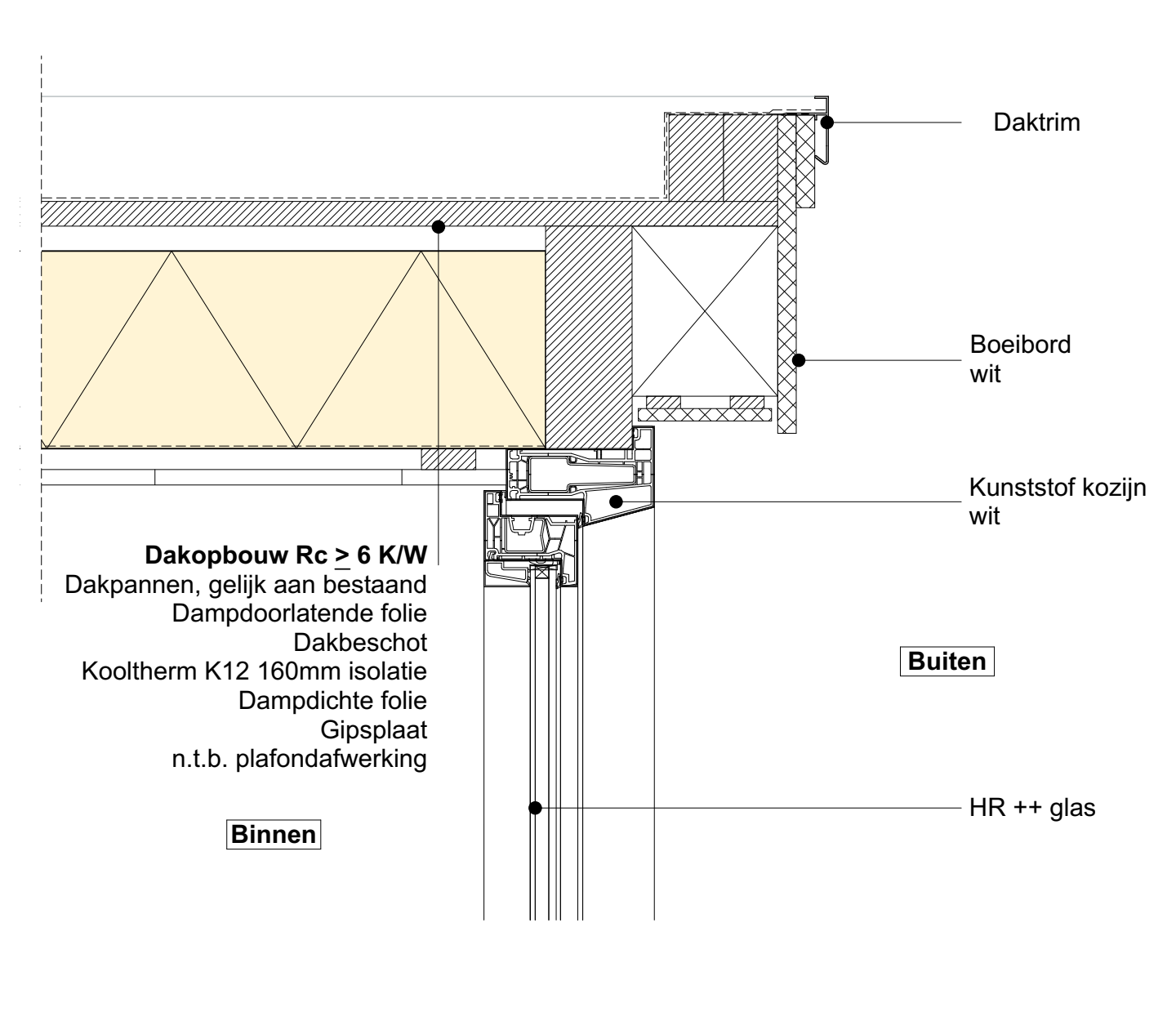
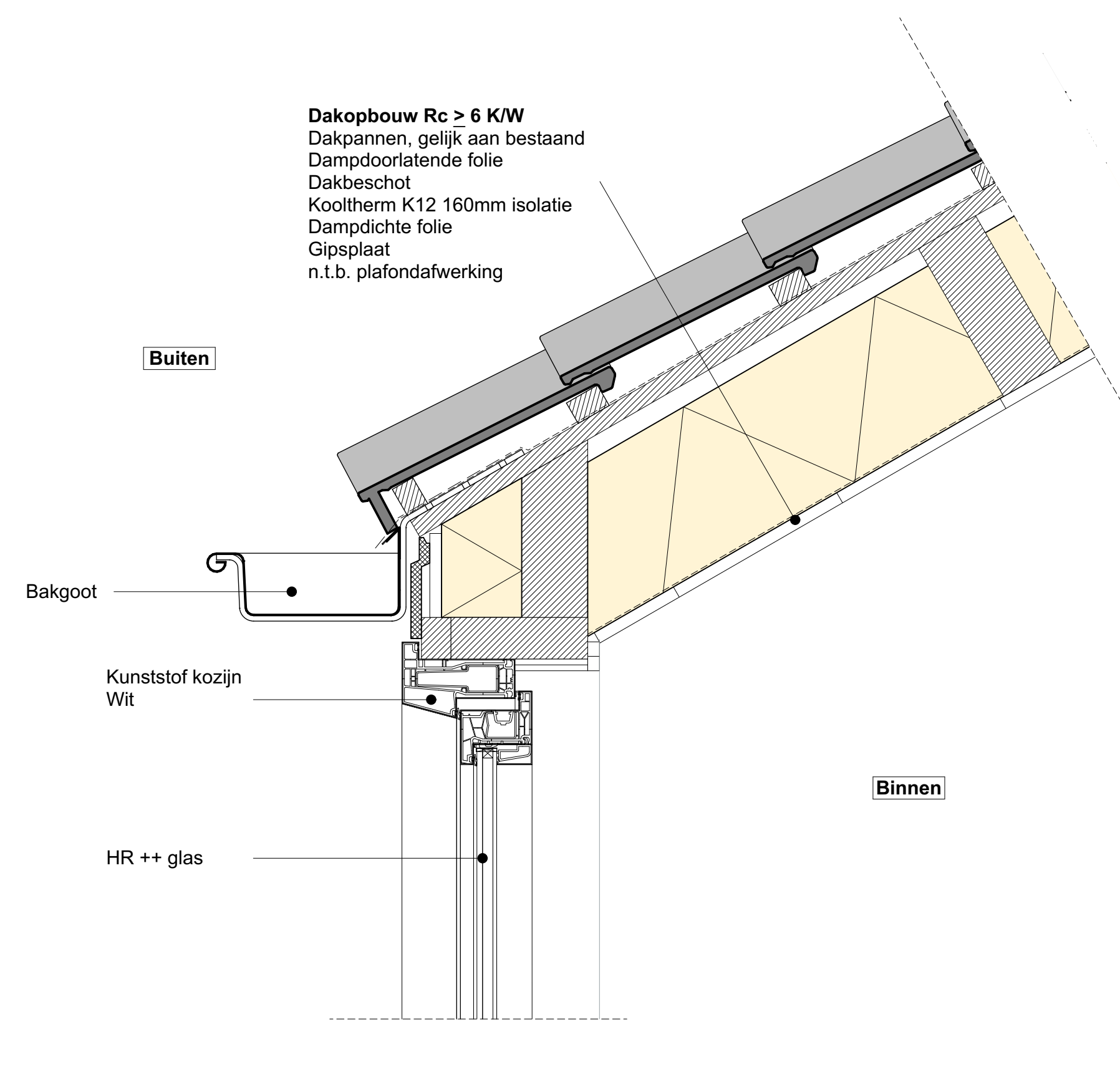
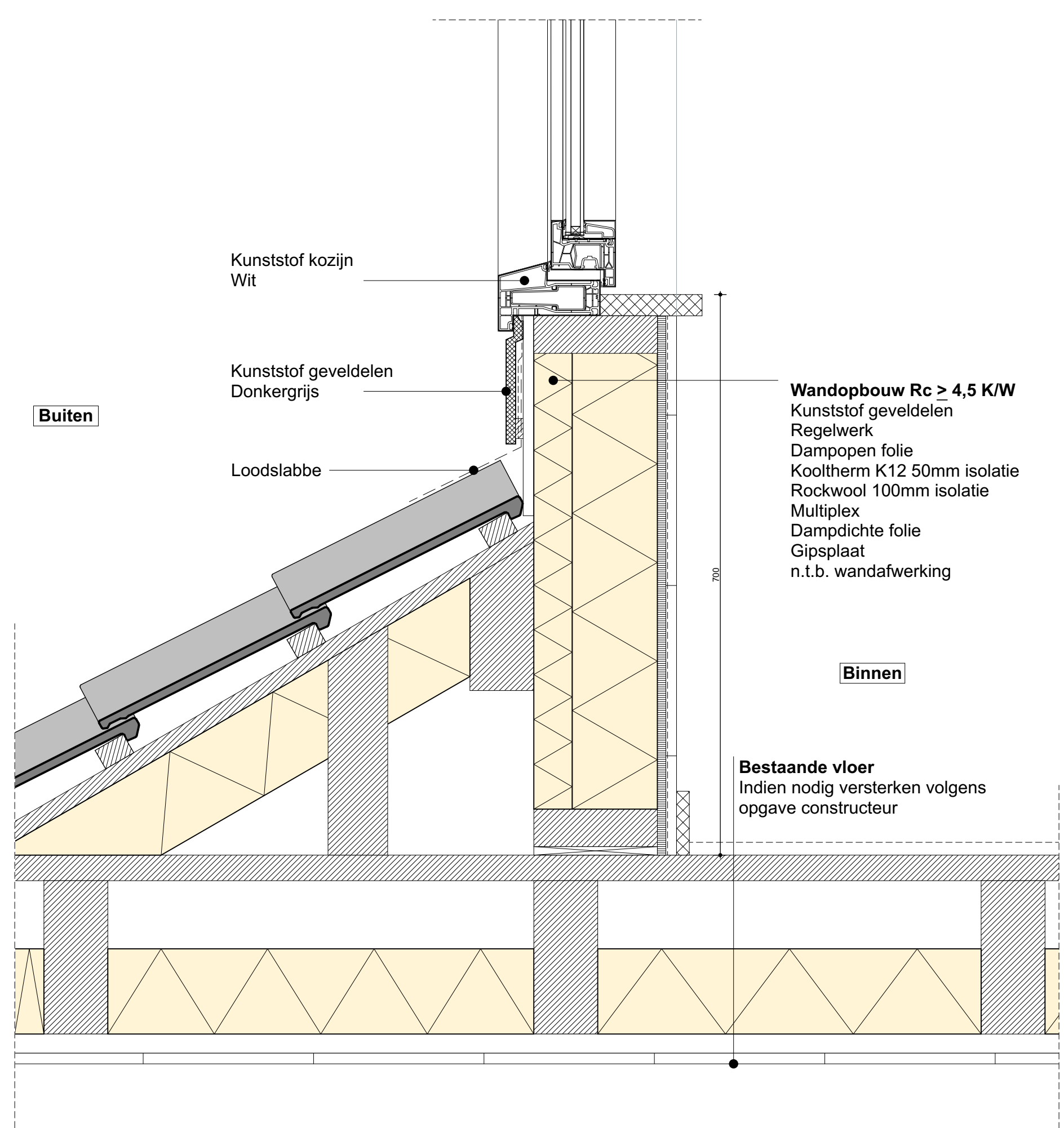
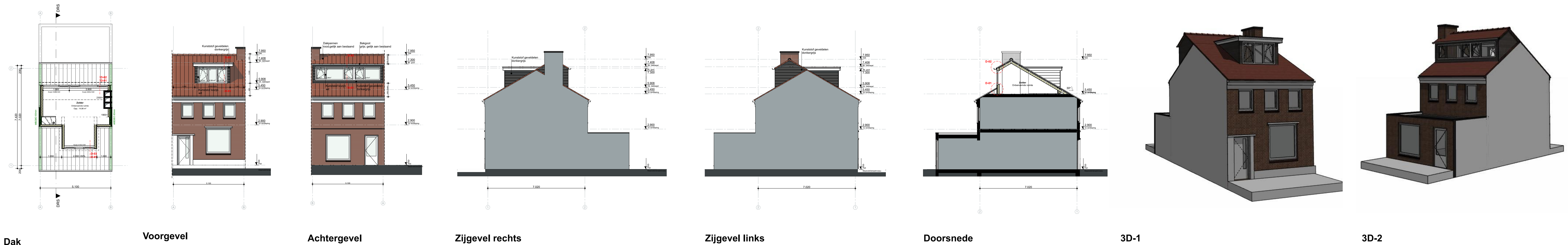


**Bestaande toestand**



**Nieuwe toestand**



**Algemene bepalingen**  
 Alle afmetingen in het werk te controleren  
 Constructie volgens opgave constructeur

**Kleur- en materiaalstaat**

Gevel:	Metselwerk, gelijk als bestaand	Rood/oranje
Kunststof geveldelen:	Kunststof geveldelen	Donkergrijs
Kozijnen:	Kunststof	wit
Glas:	HR++	
Dak:	Dakpan, gelijk als bestaand	Rood/oranje

**Bruto vloeroppervlak(BVO)**  
 Voor uitvoering: 135m<sup>2</sup> Na uitvoering: 135m<sup>2</sup>

**Gebruiksoppervlak(GBO)**  
 Voor uitvoering: 93,5m<sup>2</sup> Na uitvoering: 103,5m<sup>2</sup>

**Verblijfsgebied(VG)**  
 Voor uitvoering: 76m<sup>2</sup> Na uitvoering: 85m<sup>2</sup>

**Bruto inhoud(BI)**  
 Voor uitvoering: 279,5m<sup>3</sup> Na uitvoering: 296m<sup>3</sup>

**Bruto bebouwd oppervlak(BBO)**  
 Voor uitvoering: 55,6m<sup>2</sup> Na uitvoering: 55,6m<sup>2</sup>

VG/GBO = 85/103,5 = 82%  
 Minimaal 55%, dus voldoet.

**Ventilatie**  
 De voorzieningen voor luchtverversing van de nieuwe ruimte zal volgens NEN8087 een capaciteit hebben van minimaal 0,9dm<sup>3</sup>/s per m<sup>2</sup>  
 Rooster Ducoton 10 heeft een luchtdebiet van 10,3 dm<sup>3</sup>/meter  
 Lengte roosters = 1,8m  
 1,8x10,3 = 18,54dm<sup>3</sup>/s  
 Oppervlakte onbenoemde ruimte = 14,88m<sup>2</sup>  
 14,88 x 0,9 = 13,39 dm<sup>3</sup>/s minimaal benodigd, dus voldoet.

**Daglicht**  
 De voorzieningen voor daglicht van de nieuwe ruimte zal minimaal 10% van het vloeroppervlak bedragen.  
 Oppervlakte onbenoemde ruimte = 14,88m<sup>2</sup>  
 14,88m<sup>2</sup> x 10% = 1,48m<sup>2</sup>  
 Oppervlakte glas in voorgevel = 1,73 m<sup>2</sup>  
 Oppervlakte glas in achtergevel = 3,16 m<sup>2</sup>  
 Totaal oppervlakte glas onbenoemde ruimte: 4,89m<sup>2</sup>  
 4,89 x 0,74 = 3,62m<sup>2</sup>. Eis is 10%, dus voldoet.

	Datum :
	Schaal : 1:100, 1:500, 1:5
Project :	Alm. : A0
Opdrachtgever :	Get. : TvdBH
Onderdeel : Aanvraag omgevingsvergunning	Werk nr. :
	Tek nr. :